

MONTHLY MEMBERSHIP PROGRESS REPORT

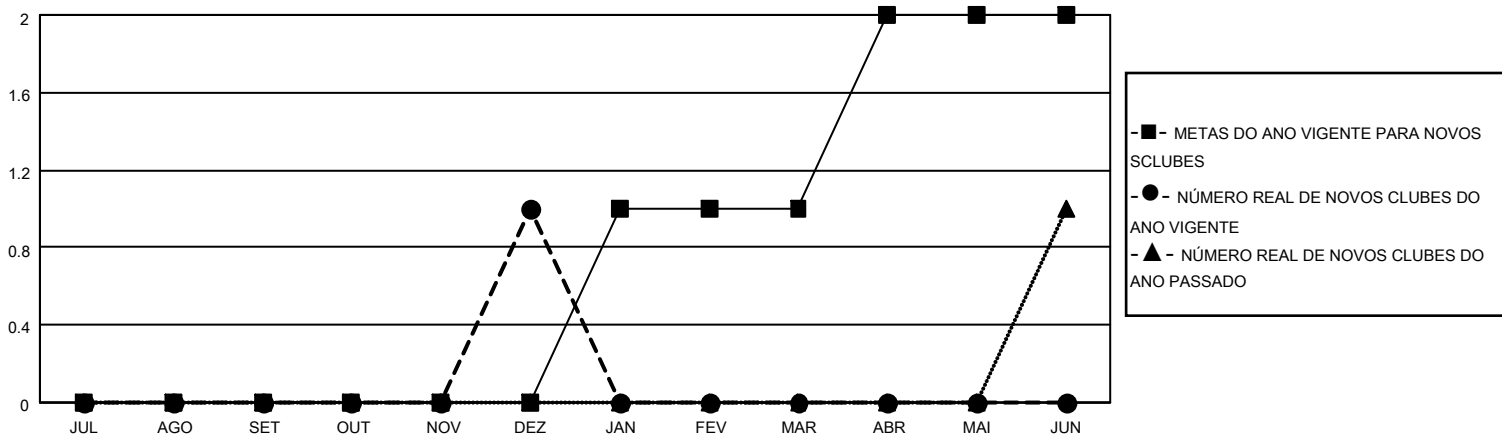
LOCAL BRAZIL

District LC 2

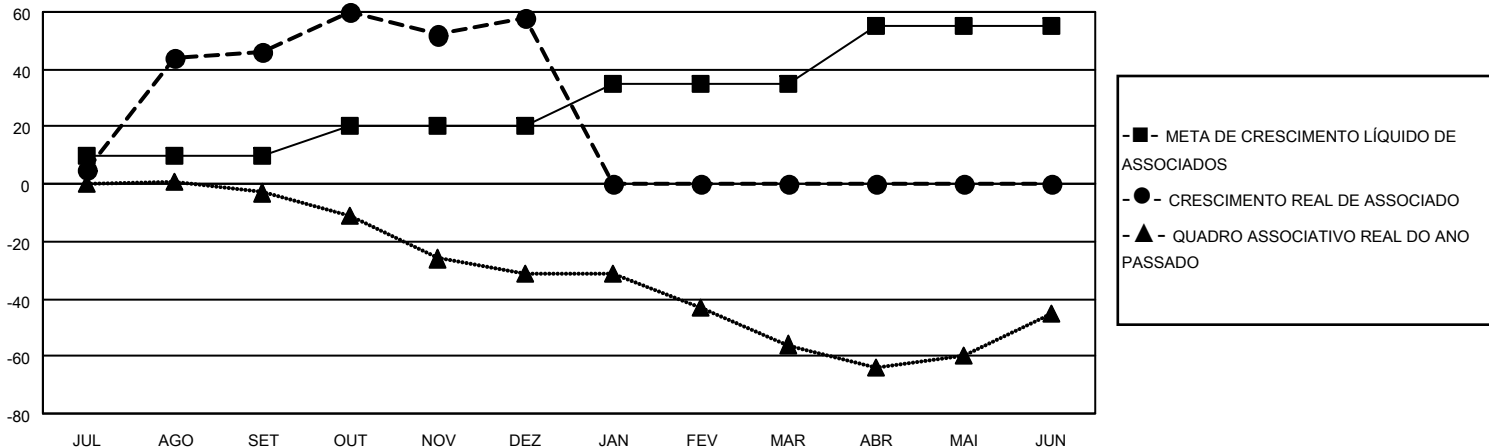
Results as of: 12/31/2020

Clubes				Sócios			
RESULTADOS PARA 2020-2021				RESULTADOS PARA 2020-2021			
TRIMESTRE	META DE NOVOS CLUBES	NOVOS CLUBES	CLUBES BAIXADO	TRIMESTRE	META DE CRESCIMENTO LÍQUIDO DE ASSOCIADOS	CRESCIMENTO REAL DE ASSOCIADO	BAIXA REAL DE ASSOCIADOS (inclui transferências)
JUL/AGO/SET	0	0	0	JUL/AGO/SET	10	92	45
OUT/NOV/DEZ	0	1	0	OUT/NOV/DEZ	10	64	45
JAN/FEV/MAR	1	0	0	JAN/FEV/MAR	15	0	0
ABR/MAI/JUN	1	0	0	ABR/MAI/JUN	20	0	0

CUMULATIVO DO NÚMERO REAL E METAS DE NOVOS CLUBES



CUMULATIVO DO NÚMERO REAL E METAS DE SÓCIOS



CLUBES BAIXADOS: 0	19 CLUBS OF 62 ADICIONADO 1 OU MAIS NOVOS SÓCIOS	<u>DISTRIBUIÇÃO POR SEXO</u>	
<u>SÓCIOS BAIXADOS</u>		MASCULINO	636 (56.99%)
FALECIDO	16	FEMININO	480 (43.01%)
CLUBES CANCELADOS	0	TOTAL DE ASSOCIADOS EM UNIDADES FAMILIARES	
OUTRO	73	ASSOCIADOS FAMILIARES PAGANDO A METADE DAS QUOTAS	
TOTAL	89	TOTAL DE ASSOCIADOS EM UNIDADES FAMILIARES	
		ASSOCIADOS FAMILIARES PAGANDO A METADE DAS QUOTAS	

[CLIQUE AQUI PARA OS DADOS CUMULATIVOS DO QUADRO ASSOCIATIVO](#)

TOTAL DE ASSOCIADOS EM UNIDADES FAMILIARES 437
ASSOCIADOS FAMILIARES PAGANDO A METADE DAS QUOTAS 227